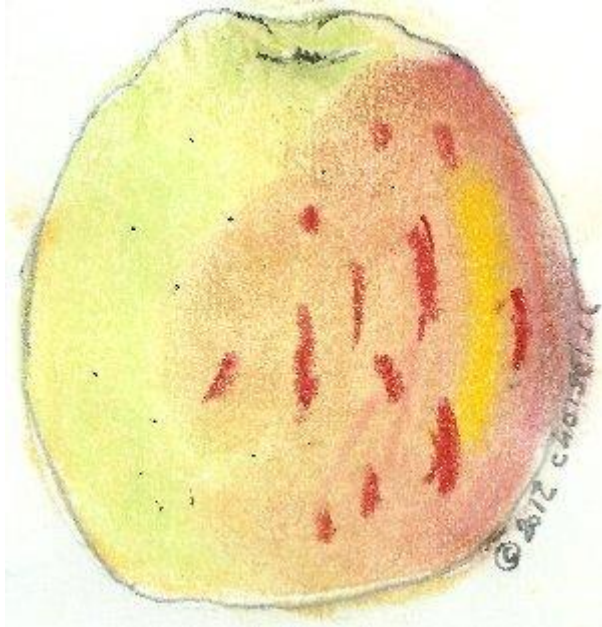


DOUBLE A COTES

©Fichier choisel-2000-2012.



Pastel choisel ©2012

ORIGINE : Nord.

SYNONYMES :

MATURITE/CONSOMMATION : Fin d'automne-Hiver.

FORME : Plus H ou H=L , conique, pourtour irrégulier, rétrécissement vers le sommet côté cuvette de l'oeil .

EPIDERME : jaune lavé de rose , stries rouges, vert clair sur partie opposée à l'insolation.

CUVETTE du PEDONCULE : étroite, profonde

PEDONCULE : court.

CUVETTE de L'OEIL : Large , mamelonnée.

OEIL : petit, mi clos ou clos

CHAIR : Blanc-verdâtre.

LOGES à PEPINS :

FLORAISON : Tardive

CARACTERES PARTICULIERS :

OBSERVATIONS :

REFERENCES : choisel.

BIBLIOGRAPHIE : Le Verger Français , 1948 , p.241.